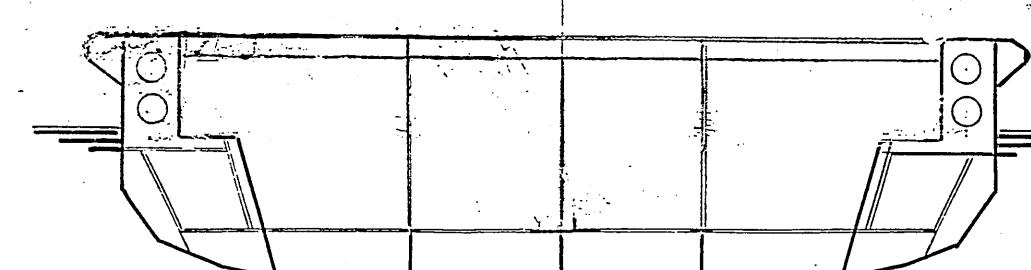
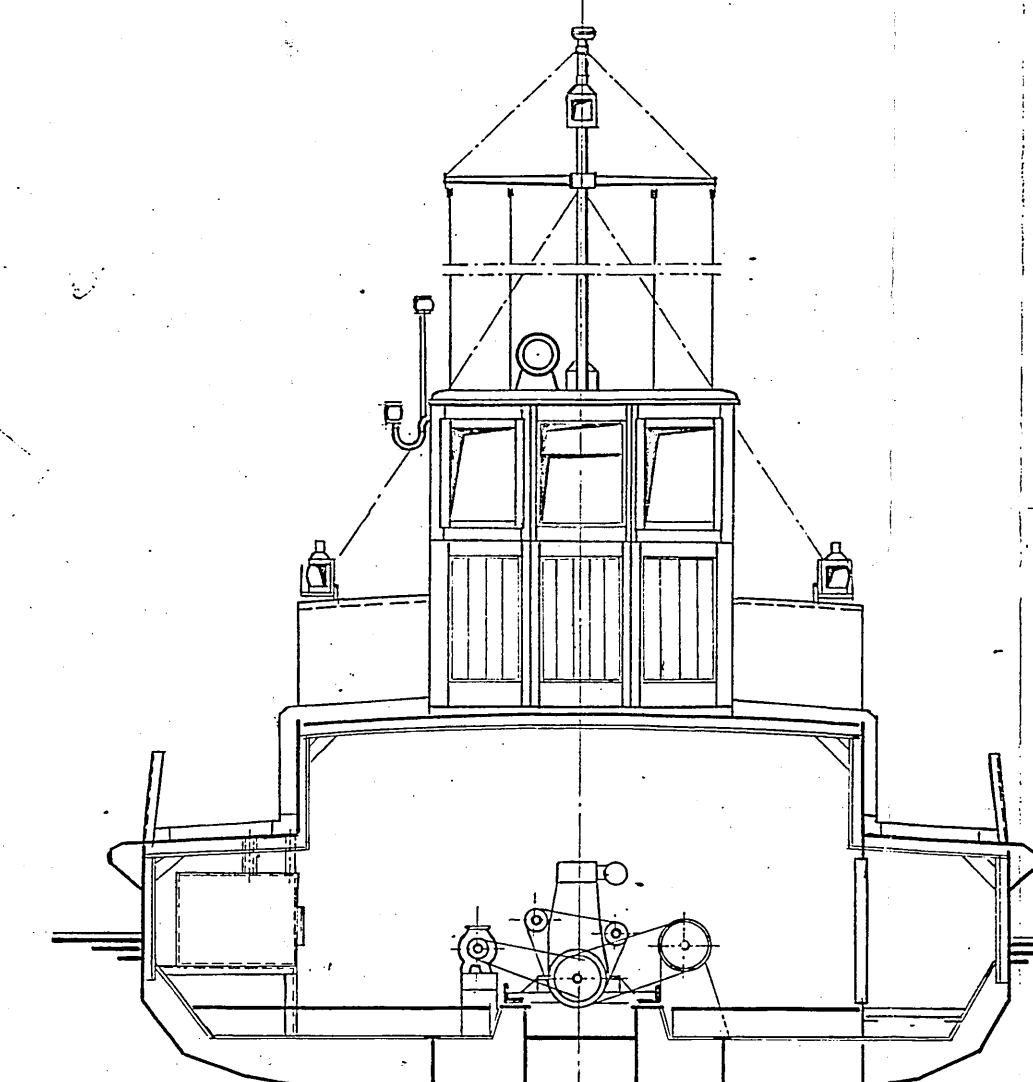


Schnitt Spt. 20



Schnitt Spt. 24



Schnitt zw. Spt. 13 u. 14
v. v. ges.

Abmessungen:

Länge über Alles	24,600 m
Länge zw. d. Loten	23,350 "
Breite über Alles	6,160 "
Breite auf Spant	5,700 "
Seitenhöhe	1,600 "
Tiefgang bei 36 t	1,050 "
Tragfähigkeit	36 t
Wasserverdrängung, beladen	V = 100 m ³
Geschwindigkeit	v = 13,1 km/h
Tiefgang, leer	0,720 m

Hauptmaschine:

Mercedes-Benz Dieselmotor
Type M 204 B
Leistung: 120 PS bei 1200 U/min mit anhängler
Bosch-Lichtmaschine 24 Volt - 600 Watt

Getriebe:

Öldruckgesteuertes Reintjes
Wendegeräte Type HUB 110
Untersetzung 2:1

Hydraulische-Pumpe:

Sechskolben-Motorpumpe, Fa. Meiller, München
Type 651 K Förderleistung 60 l bei 800 U/min
Druckleistung: 120 - 140 atü

Lenzpumpe:

Kreiselpumpe Type KMK
Leistung: 18 m³/h bei 20 m Förderhöhe
n 1450 U/min

Propeller:

D = 0,66 m
Hm = 0,70 m (Kam.-Nr. 19437)
Reserveprop. Hm = 0,67 m (Kam.-Nr. 20043)
Flügelzahl 4-rechtsgängig
Liefer-Werk: Ostermann u. Co Köln

Wasser- u. Schiffsahrtsdirektion Hannover Wasserstr.-Masch.-Amt Minden		
Maßstab: 1:50	BROWEMA INT. BV THIJS JR	
Änderungen Ersetzt durch	Ersatz für	
2013		3J.-1